

KOMPETENZ FÜR GUTE ARBEIT



KANNST DU WÄHLEN

IG Metall, Schwieberdinger Str. 71, 71636 Ludwigsburg
Tel. : 07141 - 44 46 12, 14. Dez 09/Ott/KI

e-mail: ludwigsburg@igmetall.de
www.igmetall-ludwigsburg.de

Verteiler: VK-Leitungen, Ausschüsse, Betriebsräte/innen, JAV's

Extra-RUNDSCHREIBEN Betriebsratswahl 2010

Liebe Kolleginnen + Kollegen!

die Betriebsratswahl 2010 steht bevor. Gerade in der aktuellen wirtschaftlichen und politischen Situation bietet sie gute Möglichkeiten, die IG Metall zu stärken. Wir haben die Chance, Mitglieder zu gewinnen, Themen zu setzen, Strukturen zu stärken und neue Gremien zu installieren.

Es ist wichtiger denn je, in möglichst vielen Betrieben Betriebsratsgremien einzurichten und Betriebsräte für die IG Metall zu gewinnen. So setzen wir betrieblich Themen und Positionen.

Wir können so gleichzeitig für mehr soziale Gerechtigkeit, für Demokratie, Mitbestimmung und den Erhalt von Grundwerten eintreten. Und wir können **gemeinsam** Beschäftigung sichern.

Gehen wir also mit Überzeugung und Entschlossenheit an die Betriebsratswahlen 2010 heran. Das ist auch ein öffentliches Signal. Wir sind entschlossen, unsere Rechte in Anspruch zu nehmen. Wir fordern nicht nur Demokratie und Mitbestimmung - wir leben sie auch.

In diesem Sinn: viel Erfolg und gutes Gelingen bei der Betriebsratswahl 2010!

Wahlzeitraum vom 08.März 2010 - 26.März 2010

Vom IG Metall Ortsvorstand wurde der Wahlzeitraum vom 08.03.10 - 26.03.10 festgelegt. Wir bitten Euch die Wahl in diesem Zeitraum durchzuführen, damit wir Euch bei der Vorbereitung und Durchführung gezielt unterstützen können.

Jetzt Wahlvorstand benennen und Wahlkampf-Team bilden

§ 16 BetrVG - Bestellung Wahlvorstand

Spätestens 10 Wochen vor Ablauf seiner Amtszeit bestellt der Betriebsrat einen aus (mindestens) 3 Wahlberechtigten bestehenden Wahlvorstand und eine/n von ihnen als Vorsitzende/n sowie 3 Stellvertreter. Die Beschäftigtengruppen Frauen / Angestellte sind zu berücksichtigen.

Wahlkampfteam bilden

Zur inhaltlichen und politischen Vorbereitung der BR-Wahl schlagen wir euch vor, ergänzend zum Wahlvorstand ein Wahlkampf-Team zu bilden

(s.Anlage: Präsentation Ziele der IG Metall Ludwigsburg).



Arbeitsplanung für das Wahlkampfteam zur Vorbereitung der BR-Wahl

- ▶ Bilanz ziehen und unsere betrieblichen und gewerkschaftlichen Erfolge positiv darstellen
- ▶ Betriebliche und gewerkschaftliche Themen benennen, die aus Sicht der IG Metall Vertrauensleute und IG Metall Betriebsräte in der kommenden Wahlperiode bearbeitet werden sollen
- ▶ Vertrauensleute und Betriebsrat - in Betrieben ohne Vertrauensleute
IG Metall Betriebsräte treffen Verabredungen über betriebliche und gewerkschaftliche Themen, die gemeinsam bearbeitet werden sollen
- ▶ Entsprechend der Arbeitsplanung werden Qualifizierungsmaßnahmen für einzelne Betriebsratsmitglieder und Vertrauensleute geplant.
- ▶ Mit einer systematischen Vorbereitung und Durchführung der Wahl legen wir den Grundstein für die erfolgreiche Betriebsratswahl



Den Erfolg feiern wir mit allen, die mitgeholfen haben.

Schulungen für Wahlvorstandsmitglieder

08. Dezember 09	Wahlvorstandsschulung (Normales Wahlverfahren) für Betriebe ab 51 (bzw. ab 101) Beschäftigte voll
17. Dezember 09	Wahlvorstandsschulung (Normales Wahlverfahren) für Betriebe ab 51 (bzw. ab 101) Beschäftigte voll
27. Januar 10	Wahlvorstandsschulung (Normales Wahlverfahren) für Betriebe ab 51 (bzw. ab 101) Beschäftigte
28. Januar 10	Wahlvorstandsschulung (Einfaches Wahlverfahren) für Betriebe bis 50 (bzw. bis 100) Beschäftigte

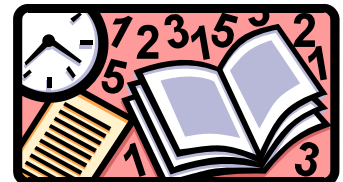
Anmeldungen bitte direkt an die BiKo.

Einladungen wurden den Betriebsräten bereits zugeschickt.

Freistellung und Kostenübernahme für Wahlvorstandsmitglieder richtet sich nach § 20.3 BetrVG - Wahlschutz und Wahlkosten und ist vom Betriebsrat zu beschließen.

Wahlvorschlag - Aufstellung der IG Metall Vorschlagsliste

Nach den Richtlinien des Vorstandes der IG Metall für die Vertrauensleutearbeit hat der gewerkschaftliche Vertrauenskörper unter Leitung der Ortsvorstand den für die IG Metall verbindlichen Wahlvorschlag aufzustellen und zu beschließen.



Dabei ist sicherzustellen, dass auf dem Wahlvorschlag die Geschlechter und die Beschäftigtengruppen im Betrieb berücksichtigt werden.

Die Vertrauenskörperleitung erarbeitet Vorschläge über die Erstellung der Kandidaten/innen-Liste und stimmt diese mit dem Ortsvorstand ab. In Betrieben ohne VK übernehmen diese Aufgabe die IG Metall Betriebsräte, IG Metall Jugendvertretungen und IG Metall Schwerbehindertenvertretungen.

Die Aufstellung der IG Metall Vorschlagsliste soll durch ein demokratisches Nominierungsverfahren erfolgen.



Wir schlagen Euch vor, die IG Metall Liste auf einer mitgliederoffenen Vertrauensleutesitzung aufzustellen. Dazu sind alle Kandidatinnen und Kandidaten und Mitglieder einzuladen.

Die Betriebsratswahl und die Aufstellung der IG Metall Vorschlagsliste ist für uns eine politische Entscheidung und sollte nicht dem Zufall überlassen werden.

Losverfahren / nach Alphabet / nach der Stimmenzahl der letzten Wahl / nach Eingang der Wahlvorschläge auf der Vorschlagsliste sind **keine geeigneten Kriterien** und sollten deshalb nach Meinung des Ortsvorstandes nicht angewendet werden.

Wahlwerbung - Vorstellung der Kandidatinnen und Kandidaten

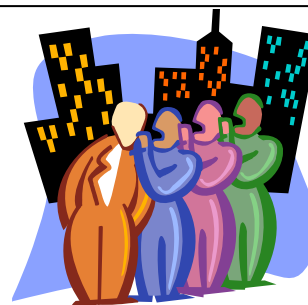
Die Kandidatinnen und Kandidaten können per Flugblatt bzw. Anschlag am Schwarzen Brett vorgestellt werden.

In Zusammenarbeit mit Edgar Buck bieten wir dazu sehr gerne Unterstützung.

Wir bitten die Kosten mit Edgar Buck und die Kostenübernahme mit der Geschäftsführung im Betrieb zu klären.

Wenn die Kosten vom Betrieb nicht übernommen werden, muss die eventuelle Kostenübernahme vorab mit der IG Metall Ludwigsburg abgesprochen werden.

In der Anlage findet Ihr Materialien, die unser Büro mit Betriebsräten entwickelt hat.



Betriebsversammlung vor der Wahl

Wir gehen davon aus, dass in allen Betrieben vor der Betriebsratswahl Betriebsversammlungen geplant werden.

Wir schlagen folgende Tagesordnung vor:

- Politische Bedeutung der BR-Wahl
- Vorstellen der Kandidaten/innen
- Erläuterung zum Wahlverfahren (WV)

ACHTUNG !
JETZT TERMINE MIT DEN BETRIEBSBETREUERN ABSPRECHEN !
Es gilt das Windhund-Prinzip, wer zuerst kommt

Mit freundlichen Grüßen!
IG METALL
Verwaltungsstelle Ludwigsburg

gez.: Konrad Ott

Anlagen